

# TELHAS EM AÇO

## GALVANIZADO E GALVALUME PRÉ PINTADA

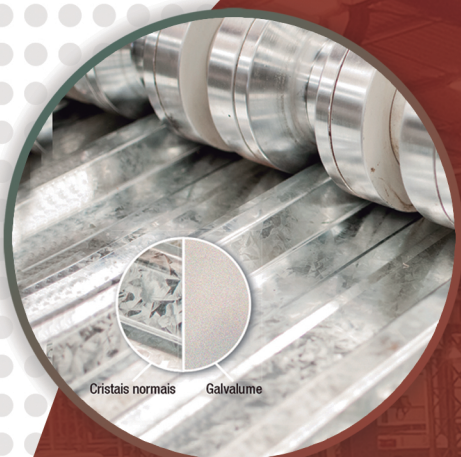


UM DOS PRINCIPAIS DIFERENCIAIS DOS NOSSOS PRODUTOS É A CAPACIDADE DE VENCER GRANDES VÃOS QUE SE DÁ PELA QUALIDADE NO PROCESSO DE PRODUÇÃO, RESISTÊNCIA, TRAÇÃO E O BAIXO PESO. TODA TECNOLOGIA SOMADA RESULTA NUMA ESPESSURA MAIS FINA DO MATERIAL, PORÉM MAIS RESISTENTE E DURADOURO.

AS TELHAS PODEM SER FABRICADAS EM GALVANIZADA, GALVALUME E PRÉ-PINTADAS, ONDE EXISTE UM NÚMERO REMOTO DE CORES. JÁ AS TELHAS GALVANIZADAS E GALVALUMES PODEM SER PINTADAS DEPOIS DE CONFORMADAS. ESSE PROCESSO DE PÓS PINTURA É MODERNO E SUPER RESISTENTE, ALÉM DE TER UMA GAMA DE CORES INFINITA.

OS 6 MODELOS DE TELHA ATENDEM A TODOS OS TIPOS DE NECESSIDADES: TRAPEZOIDAL AR 40.1020, TRAPEZOIDAL AR 40.980, TRAPEZOIDAL AR 100.952, TRAPEZOIDAL AR 25.1026, TRAPEZOIDAL AR 35.1050 E ONDULADA AR 17.985.

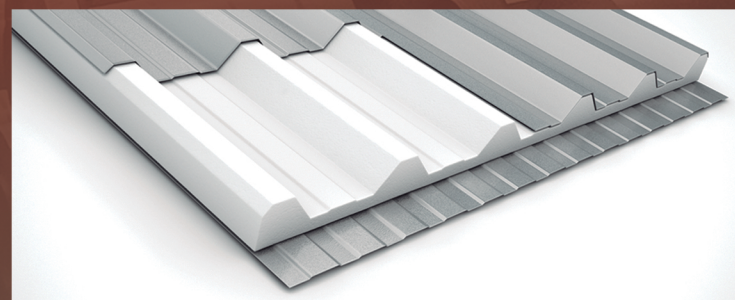
O MÉTODO DE FABRICAÇÃO AUTOMATIZADA (PERFILAÇÃO) ALIADA À FACILIDADE DE MANUSEIO, FORNO DE ALTA TECNOLOGIA EPÓXI E MONTAGEM FAZ COM QUE NOSSOS PROJETOS DE SISTEMA CONSTRUTIVO DE TELHAS DE AÇO, SEJA TANTO ECONÔMICO QUANTO DE ALTA QUALIDADE.



Cristais normais Galvalume

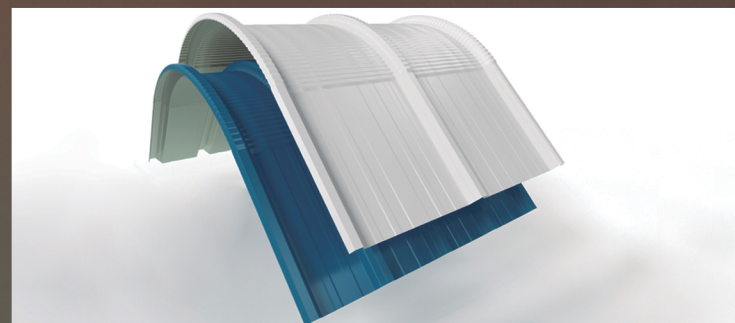
### TELHA TERMOACÚSTICA / FORRO

PRODUZIDAS COM FACES METÁLICAS EM AÇO GALVANIZADO, PRÉ-PINTADA, PÓS-PINTADA OU EM GALVALUME COM EPS (ISOPOR), PROPORCIONA EXCELENTE REDUÇÃO DOS NÍVEIS DE RUÍDOS EXTERNOS COM BOM ISOLAMENTO TÉRMICO EM COBERTURAS.



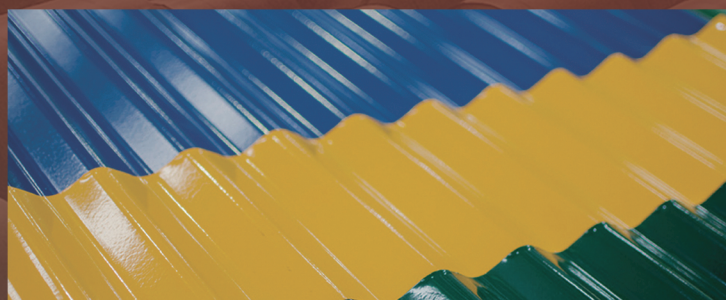
### MULTIDOBRA

ALÉM DA FUNÇÃO ESTRUTURAL, AS TELHAS MULTIDOBRAS TAMBÉM TÊM UMA FUNÇÃO ESTÉTICA, CONFERINDO UM VISUAL DIFERENCIADO AO TELHADO. AS DOBRAS CRIAM UM EFEITO DE SOMBRA E LUZ, ADICIONANDO TEXTURA E PROFUNDIDADE À COBERTURA.



### TELHAS PÓS-PINTADAS

AS TELHAS DE AÇO PÓS-PINTADAS PERMITEM A CRIAÇÃO DE PROJETOS INDUSTRIAIS COM PLANEJAMENTO ARQUITETÔNICO DE COMPOSIÇÃO DE CORES INFINITAS. RESINAS EXTREMAMENTE RESISTENTES PERMITEM QUE O AÇO PÓS-PINTADO SEJA UTILIZADOS EM AMBIENTES EXTERNOS COM GRANDE DURABILIDADE.



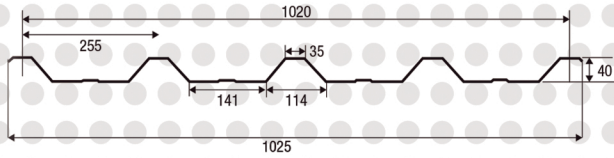
### TELHAS DE CLARIDADE

SÃO FABRICAS EM PFRV (PLÁSTICO REFORÇADO COM FIBRA DE VIDRO) OU POLIPROPILENO, LEITOSA OU TRANSPARENTES, COLABORAM NA ILUMINAÇÃO DO AMBIENTE DIMINUINDO ASSIM O CONSUMO DE ENERGIA ELÉTRICA, DEIXANDO MAIS CLARA, BONITA E MODERNA A EDIFICAÇÃO. TOTALMENTE FLEXÍVEIS E MUITO RESISTENTES, NÃO ESTILHAÇAM. SÃO FABRICADAS NO MESMO MODELO DAS TELHAS DE AÇO E UTILIZAM OS MESMOS ACESSÓRIOS DE FIXAÇÃO TORNANDO A SUA APLICAÇÃO MAIS SIMPLES E ECONÔMICA.





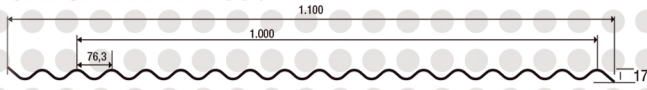
## TRAP 40-1020



ESPESSURA (MM)	Nº DE APOIO	2000		2250		2500		2750	
		FE	CO	FE	CO	FE	CO	FE	CO
0,43	2	105	105	83	74	68	54	56	41
	3	105	105	83	83	68	67	56	56
	4	131	131	104	104	85	84	69	69
0,50	2	122	122	96	86	79	63	64	47
	3	122	122	96	96	79	78	64	64
	4	152	152	120	120	98	97	80	80
0,65	2	157	157	124	111	100	81	83	61
	3	157	157	124	124	100	100	83	83
	4	196	196	155	126	126	126	104	104

FE: Fechamento / CO: Cobertura  
Valores informados em vermelho não são recomendáveis Carga (Kgf/m<sup>2</sup>)

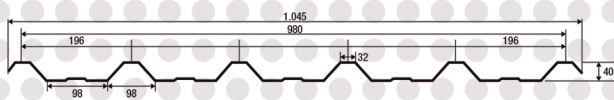
## ONDULADA 17-1000



ESPESSURA (MM)	Nº DE APOIO	1100		1500		1800		2000	
		FE	CO	FE	CO	FE	CO	FE	CO
0,43	2	90	153	33	58	17	32	12	22
	3	163	163	85	86	47	58	34	46
	4	190	204	72	108	40	70	28	50
0,50	2	108	183	40	69	21	38	14	27
	3	194	194	102	102	57	69	40	55
	4	227	243	87	129	48	84	34	60
0,65	2	148	250	54	95	29	52	19	36
	3	262	262	138	138	78	94	55	75
	4	310	329	119	174	66	114	46	82

FE: Fechamento / CO: Cobertura  
Valores informados em vermelho não são recomendáveis Carga (Kgf/m<sup>2</sup>)

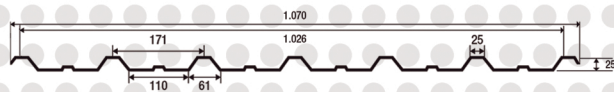
## TRAP 40-980



ESPESSURA (MM)	Nº DE APOIO	1400		1800		2000		2400	
		FE	CO	FE	CO	FE	CO	FE	CO
0,43	2	237	237	142	142	106	114	59	78
	3	237	237	142	142	114	114	78	78
	4	298	298	178	178	144	144	99	99
0,50	2	281	281	281	168	124	135	70	92
	3	281	281	281	168	135	135	92	92
	4	352	352	211	211	170	170	117	117
0,65	2	373	373	223	223	167	180	94	123
	3	373	373	223	223	180	180	123	123
	4	468	468	281	281	226	226	155	155

FE: Fechamento / CO: Cobertura  
Valores informados em vermelho não são recomendáveis Carga (Kgf/m<sup>2</sup>)

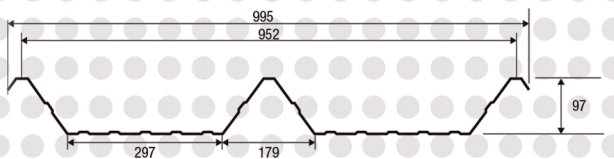
## TRAP 25-1026



ESPESSURA (MM)	Nº DE APOIO	1400		1800		2000		2400	
		FE	CO	FE	CO	FE	CO	FE	CO
0,43	2	104	114	47	67	33	54	17	32
	3	114	114	67	67	54	54	36	36
	4	144	144	85	85	68	68	40	40
0,50	2	123	135	56	80	39	64	21	38
	3	135	135	80	80	64	64	43	43
	4	170	170	101	101	81	81	48	55
0,65	2	164	179	74	106	52	85	28	50
	3	179	179	106	106	85	85	57	57
	4	226	226	134	134	108	108	64	73

FE: Fechamento / CO: Cobertura  
Valores informados em vermelho não são recomendáveis Carga (Kgf/m<sup>2</sup>)

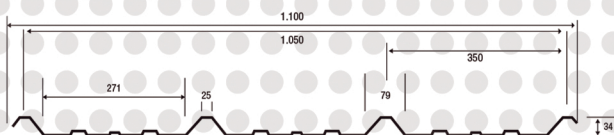
## TRAP 100-952



ESPESSURA (MM)	Nº DE APOIO	3500		4000		4750		5750	
		FE	CO	FE	CO	FE	CO	FE	CO
0,50	2	143	143	108	108	75	75	46	49
	3	143	143	108	108	75	75	49	49
	4	181	181	137	137	95	95	63	63
0,65	2	179	179	135	135	94	94	58	61
	3	179	179	135	135	94	94	61	61
	4	226	226	171	171	119	119	79	73

FE: Fechamento / CO: Cobertura  
Valores informados em vermelho não são recomendáveis Carga (Kgf/m<sup>2</sup>)

## TRAP 35-1050



ESPESSURA (MM)	Nº DE APOIO	1400		1800		2000		2400	
		FE	CO	FE	CO	FE	CO	FE	CO
0,43	2	109	109	64	64	51	51	29	35
	3	109	109	64	64	51	51	35	35
	4	137	137	81	81	65	65	44	44
0,50	2	129	129	76	76	61	61	35	41
	3	129	129	76	76	61	61	41	41
	4	162	162	96	96	77	77	52	52
0,65	2	172	172	101	101	81	81	46	55
	3	172	172	101	101	81	81	55	55
	4	216	216	128	128	103	103	70	70

FE: Fechamento / CO: Cobertura  
Valores informados em vermelho não são recomendáveis Carga (Kgf/m<sup>2</sup>)

(16) 3878-9900



R. Paraguaçu Paulista, 90  
Jd. Joquei Clube, Ribeirão Preto - SP  
www.acoriber.com.br



@acoriber